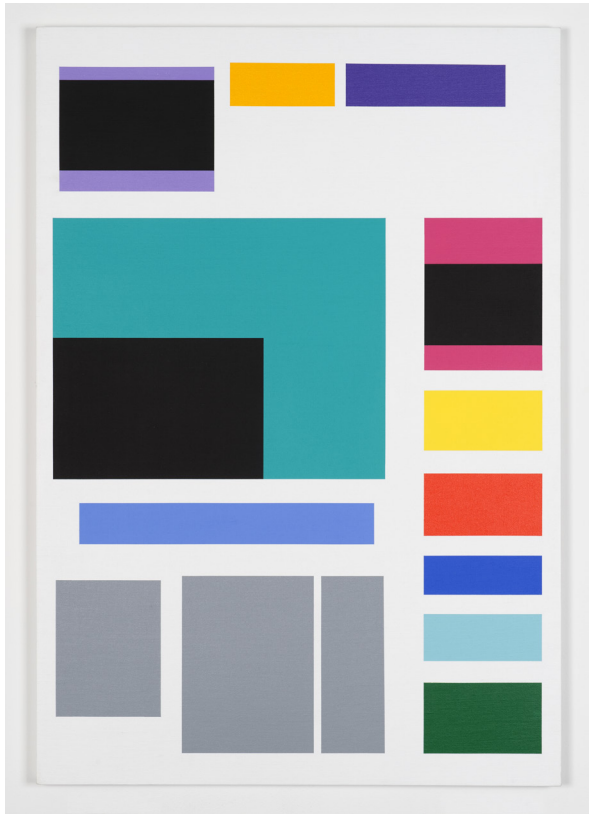


# « À la une cette semaine »



Jean-François Dubreuil est un artiste français né à Tours en 1946. C'est un peintre qui travaille d'une façon très particulière. En effet, il s'est fixé une règle pour chacune de ses peintures : il utilise les mises en pages de journaux pour créer ses œuvres.

Avant de commencer à peindre, il détermine que chaque partie présente sur la feuille du journal correspond à une couleur précise.

Jean-François Dubreuil, *L'Écho du Centre*, n°15016 du 26/05/1993, de l'ensemble QIK3, collection Frac Bretagne  
© Jean-François Dubreuil. Crédit photo : Marc Damage

Par exemple, sur cette oeuvre *l'Écho du Centre*, n°15016 du 26/05/1993, le rouge représente la publicité et le noir représente les photographies. Les formes qu'il peint ensuite sur sa toile, correspondent aux espaces qu'occupent la publicité ou la photographie sur le journal. Le titre de l'oeuvre se réfère au journal qui a servi à la création du tableau. Dans ce cas, le nom du journal est « l'Écho du Centre ».

## Une idée ?

Et si tu essayais de créer un dessin à partir d'une couverture de journal, de magazine ou de livre ?

① Prends



Une feuille de papier

+



Des feutres

② Choisis ensuite, dans ta bibliothèque, ton livre préféré ou prends en un au hasard.

③ Regarde bien la couverture, tu verras qu'il y a notamment le titre du livre, le nom de l'auteur et une illustration. Tu peux attribuer une couleur à chacun de ces éléments. Dans un des exemples ci-dessous : le titre du livre sera en orange, le nom de l'auteur sera en vert et le dessin sera en rose.

④ Ensuite, tu peux reproduire ces formes géométriques avec des couleurs. En les réalisant aux feutres, ou en les découpant dans du papier de couleur à coller

ensuite sur la feuille de papier, aux emplacements des éléments que tu as choisis.

