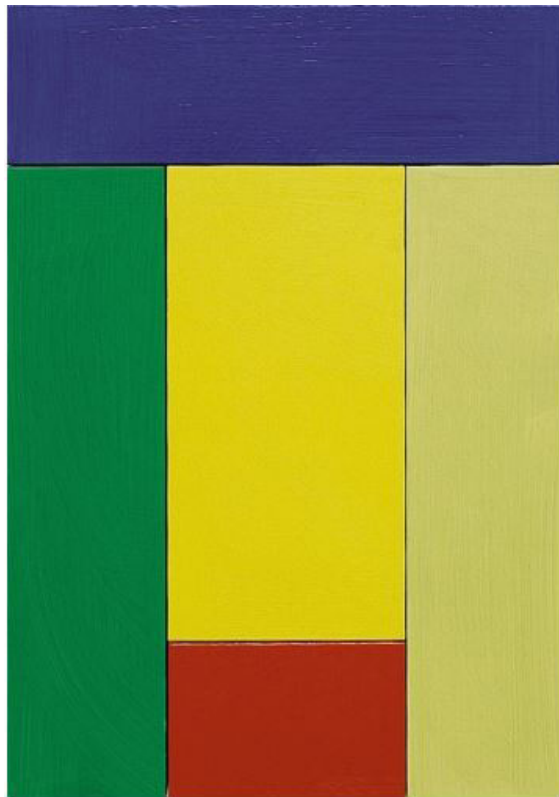


C'est mon portrait craché !



Imi Knoebel, Zoé, de la série *Portraits*, 1992,
© Adagp, Paris 2021

Imi Knoebel est un artiste allemand. En 1991, il commence sa série des *Portraits*. Avant de débiter, il étudie et rassemble toutes les couleurs de peinture disponibles à la vente, mais aussi des couleurs inventées. Puis, il crée à partir de sa palette, des sortes de puzzles en utilisant uniquement des bandes colorées. Il donne pour titre à chacun de ses petits tableaux, le nom d'une personne : comme ici Zoé.

Cette semaine, invente ton portrait uniquement en couleurs : celles que tu préfères, celle de tes habits, celle de tes yeux ou de tes cheveux...

Let's go !

- 1 Rassemble des morceaux de papiers : colorés, papiers cadeaux. Tu peux aussi colorier toi-même le papier en créant comme l'artiste tes propres mélanges.
- 2 Observe la grille que tu vas devoir remplir et si nécessaire, mesure la taille des 5 bandes que tu vas découper dans ton papier coloré.
- 3 Une fois les bandes découpées, colle-les sur ta grille, puis donne un titre à ta réalisation en y écrivant ton prénom.
- 4 Ton portrait est terminé : est-il ressemblant ? Maintenant tu peux faire le portrait des membres de ta famille ou de tes amis !

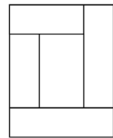
Matériel :



Des ciseaux



De la colle



La grille imprimée



Du papier coloré
