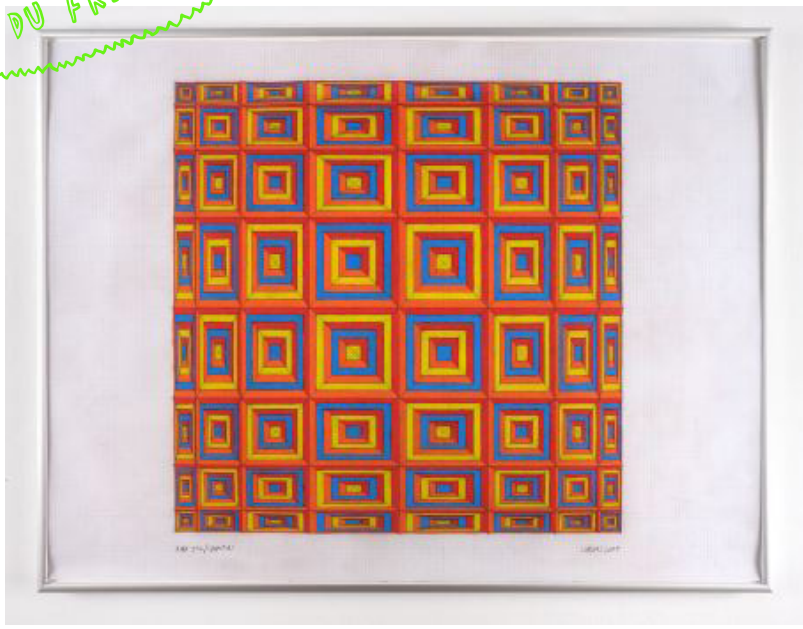


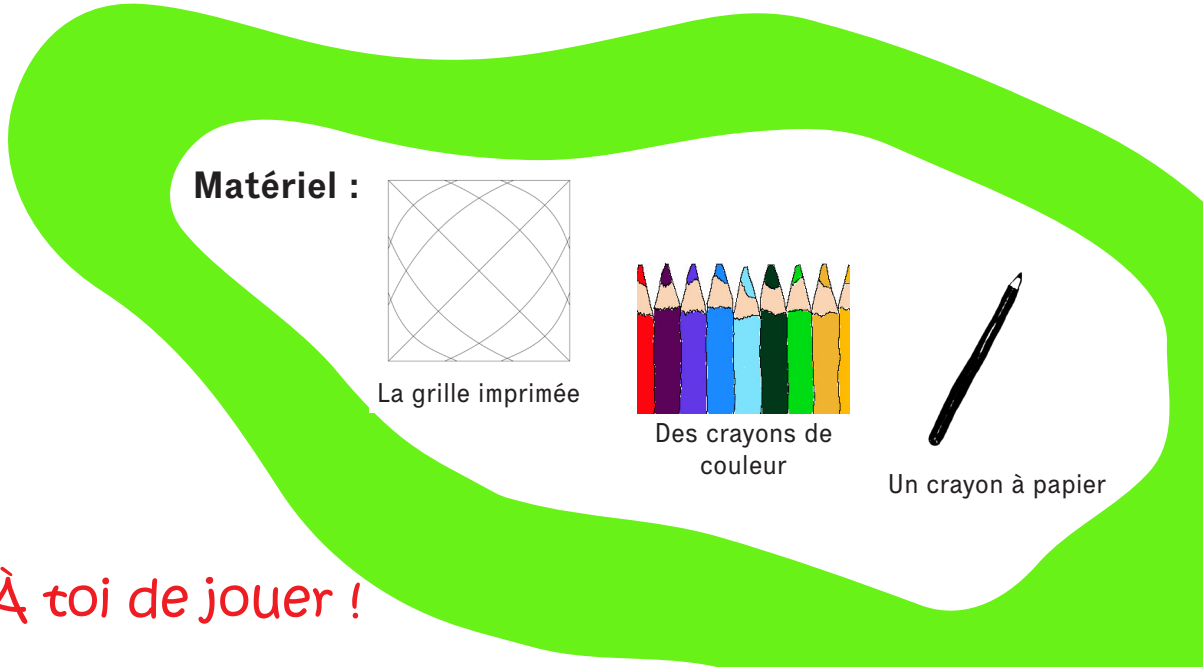
LES PETITS
POTES
DU FRAC

Un dessin à la loupe

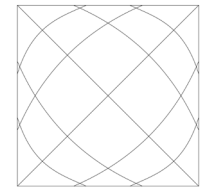


Jim Isermann, *Sans titre (0809)*, 2009 © Jim Isermann.
Crédit photographique : Rebecca Fanuele

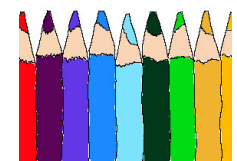
Jim Isermann est un artiste américain, qui s'intéresse à la peinture et au mobilier. Il travaille différentes techniques (peinture, tapisserie, etc.) et divers matériaux (peinture à l'huile, acrylique, etc.). Ses dessins peuvent recouvrir des bâtiments entiers, allant du dessin mural à des petits formats, comme les dessins que tu peux voir ici. Parmi ses motifs préférés, on trouve les formes géométriques : ici, le carré. Il commence son dessin en traçant une grille qui va lui permettre de créer un effet visuel particulier. Si tu regardes au centre de la composition, les carrés sont plus grands et plus ils se rapprochent des bords de la feuille, plus ils se déforment et rétrécissent comme si on regardait son dessin à travers une loupe. Cette semaine, invente un motif dont on pourrait se servir pour créer une tapisserie ou un vêtement.



Matériel :



La grille imprimée



Des crayons de couleur



Un crayon à papier

À toi de jouer !

- 1 Choisis une forme simple que tu vas devoir répéter dans la grille que tu as imprimée. Ça peut être une figure géométrique comme l'artiste, ou une fleur, un nuage, etc.
- 2 Au crayon à papier, trace ta première forme dans un des losanges au centre. Fais-en sorte que le contour de ton dessin colle aux lignes de la grille.
- 3 Reproduis-la maintenant dans toutes les cases : plus tu vas t'éloigner du centre, plus elle va rapetisser.
- 4 Il ne te reste qu'à colorier ! Comme l'artiste tu peux choisir trois ou quatre couleurs et remplir tes dessins en essayant de ne pas avoir les mêmes couleurs côte à côte.