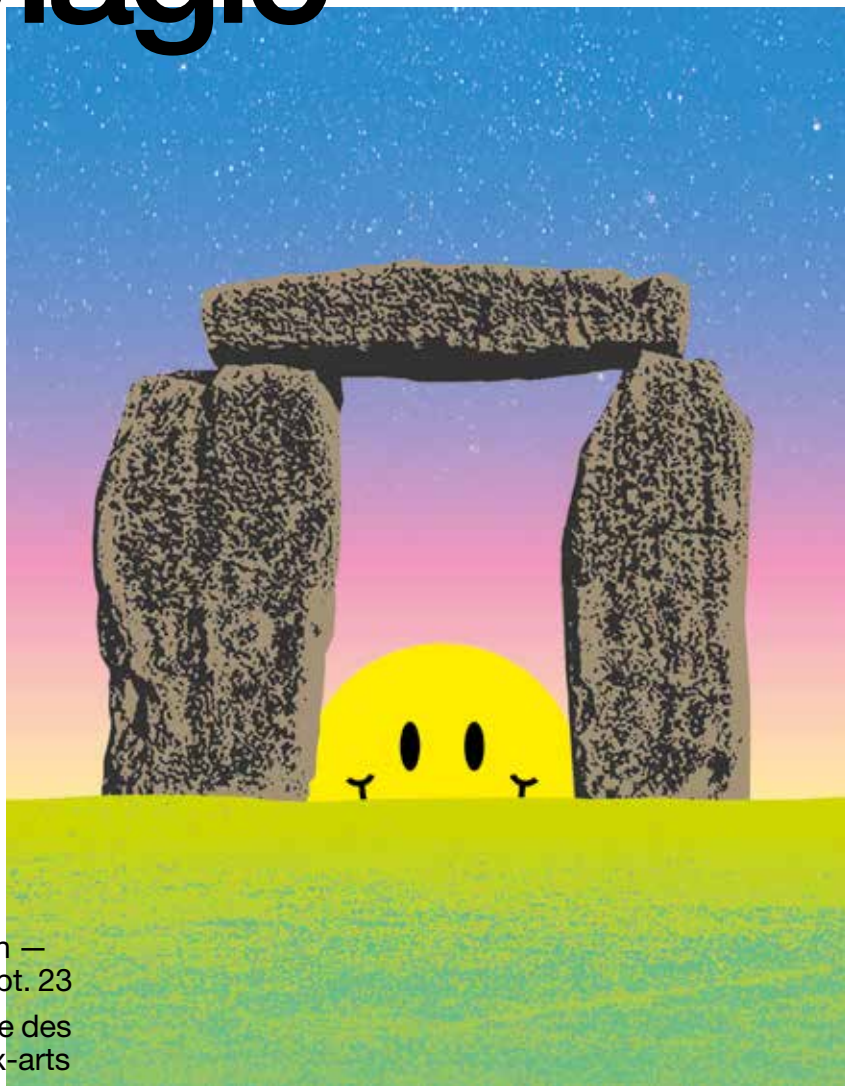


Art is Magic

Une rétrospective
de Jeremy Deller

Rennes

Guide de visite



10 juin —
17 sept. 23

Musée des
beaux-arts

La Criée
centre d'art
contemporain

Frac
Bretagne

Jeremy Deller

Édito

Commissaires
de l'exposition

Étienne Bernard
Directeur du Frac Bretagne

Jean-Roch Bouiller
Directeur du Musée
des beaux-arts de Rennes

Sophie Kaplan
Directrice de La Criée
centre d'art contemporain

Claire Lignereux
Responsable art moderne
et contemporain au Musée
des beaux-arts de Rennes
et coordinatrice Exporama

| | |
|----|---------------------------------------|
| 3 | Édito |
| 4 | Biographie de Jeremy Deller |
| 6 | Musée des beaux-arts de Rennes |
| 12 | La Criée centre d'art contemporain |
| 16 | Frac Bretagne |
| 20 | Bande sonore de l'exposition |
| | Programmation associée |
| 21 | Exporama |
| 22 | Médiation |
| 24 | Tarifs |

En 1997, les rencontres Trans Musicales programmaient « Acid Brass », un projet conçu par Jeremy Deller qui faisait interpréter des morceaux de musique house et techno par une fanfare de cuivres. Mélange détonnant de genres différents, réflexion sur les contre-cultures musicales et populaires, dimension collective et festive : les ingrédients centraux du cocktail créatif de l'artiste étaient déjà en place.

Vingt-six ans plus tard, trois des institutions rennaises majeures en matière d'art contemporain joignent leurs forces pour la première rétrospective dédiée à Jeremy Deller en France. Rien de tel que l'auteur du slogan « Fuck Brexit », propagé en T-shirt et autres produits de consommation à partir de 2017, pour réaffirmer les liens entre petite et Grande Bretagne.

La démarche artistique de Jeremy Deller se construit aux côtés des habitantes et habitants des lieux où il intervient. Armée d'un humour british jubilatoire et d'un sens percutant de la revendication, elle se fait tour à tour fête populaire, outil d'investigation, archive documentaire, support militant. C'est un art ancré dans les enjeux politiques et sociaux, attentif aux pratiques non académiques autant que populaires, nourri par une culture musicale éclectique. Autant de bonnes raisons de partager son art à Rennes, avec le plus grand nombre, dans cette exposition en trois volets, au Musée des beaux-arts, à La Criée centre d'art contemporain et au Frac Bretagne.

Cette exposition s'inscrit dans le festival rennais d'art contemporain Exporama. Elle fait écho à l'exposition visible cet été au Couvent des Jacobins, « Forever Sixties. L'esprit des années 1960 dans la Collection Pinault ». Si Jeremy Deller est né dans les années 1960, sa pratique hérite de certains traits substantiels du Pop art – un mouvement qui a émergé, rappelons-le, en Angleterre. Sa rencontre avec Andy Warhol en 1986 a été déterminante pour lui. Des affiches collées en ville aux performances collectives, on peut reconnaître dans ses œuvres un écho des critères énoncés par Richard Hamilton définissant le Pop comme un art populaire, éphémère, bon marché, produit en masse, séduisant et plein d'astuces.

« L'art est une forme de magie qui détient ce pouvoir alchimique de transformer le réel, de donner une certaine profondeur à ce qui peut sembler a priori banal ou superficiel, même si l'expérience ne doit s'avérer qu'éphémère. »

Jeremy Deller, édito, in *Art is Magic*

Éd. Frac Bretagne, La Criée centre d'art contemporain, Musée des beaux-arts, Rennes, 2023, p. 5

Jeremy Deller développe depuis les années 1990 une pratique qui évolue effrontément entre art conceptuel, performance, installation et vidéo. Il affirme préférer « *working with people rather than things* » : travailler avec les gens plutôt qu'avec les choses. Plutôt que de créer des objets d'art, il cherche à produire des rencontres, des événements, en faisant se croiser des horizons différents. Son terrain de jeu est avant tout la Grande-Bretagne, même s'il a aussi réalisé des projets aux États-Unis et en Allemagne en particulier. Son travail part d'une attention portée à l'histoire sociale, à l'actualité politique, à la culture populaire et à la musique. Il sabote le statut de l'artiste créateur, et il associe

au cours de son processus créatif toutes sortes de personnes – ouvrières et ouvriers, praticiennes et patriciens amateurs, inventrices et inventeurs extravagants, enfants, fans de rock n'roll ou de pop music... Avec humour, il réaffirme à chaque expérience son immense capacité d'émerveillement pour les contre-cultures, l'inventivité anonyme et la force insurrectionnelle du peuple. L'exposition *Art is Magic* dresse un large panorama de l'œuvre de l'artiste, des années 1990 à aujourd'hui, à partir d'une quinzaine de projets et œuvres majeurs qui ont ponctué son parcours. Elle est, par ailleurs, l'occasion de publier le premier ouvrage rétrospectif du travail de l'artiste en langue française.

1966

Jeremy Deller naît à Londres en 1966.

1980

Dans les années 1980, il étudie l'histoire de l'art à l'Institut Courtauld (Londres) puis à l'Université de Sussex.

1986

En 1986, il rencontre Andy Warhol à Londres puis le retrouve à la Factory à New York.

2004

En 2004, il reçoit le prestigieux Prix Turner pour *Memory Bucket*, une vidéo documentaire sur la ville natale de George Bush au Texas.

2007

En 2007, il est invité en vue de l'édition 2017 du festival décennal d'art contemporain *Skulptur Projekte* à Münster, en Allemagne. Il lance un projet participatif au long cours avec les associations et les habitants et habitantes de la ville, qui s'échelonne sur dix ans.

► Page 7

2008

Il réalise une exposition personnelle au Palais de Tokyo, à Paris, en 2008. Intitulée *D'une révolution à l'autre*, cette exposition comportait notamment l'ensemble *Folk Archive* qui explore la culture populaire britannique.

► Page 17

2012

En 2012, sa première rétrospective, intitulée *Joy in People*, est montrée à Bruxelles (WIELS Centre d'art contemporain), puis à Philadelphie (Institute of Contemporary Art) et à St Louis (Contemporary Art Museum).

2013

Il représente la Grande-Bretagne à la Biennale de Venise en 2013, où il investit le pavillon britannique avec l'exposition *English Magic*.

► Page 18

2016

En 2016, il organise à New-York la performance *Iggy Pop Life class*.

► Page 9

2021

En 2021-2022, l'exposition *Warning Graphic Content* rassemblant ses affiches et œuvres imprimées, est montrée à Glasgow (Modern Institute), Paris (galerie Art Concept), Genève (Musée d'art moderne et contemporain) et Vienne (Franz Joseph Kay).

► Page 13

Musée des beaux- arts

« Je ne suis pas historien,
bien que les musées soient
par définition des machines
à remonter le temps.
L'histoire est cruciale dans
mon travail, mais elle me
sert juste de tremplin. »

Jeremy Deller, entretien avec Cheerio, in *Art is Magic*
Éd. Frac Bretagne, La Criée centre d'art contemporain,
Musée des beaux-arts, Rennes, p.220

Valerie's Snack Bar

Le Snack-bar de Valérie, 2009

Installation : réplique d'un snack bar,
bannières, vidéo diffusée sur téléviseur
Prêt du Modern Institute, Glasgow, Grande-Bretagne

En 2009, Jeremy Deller est convié à créer une œuvre publique à l'occasion du festival de Manchester. Il impulse une parade, conçue comme une célébration de la vie populaire qui anime les rues. Clou de la procession, la réplique à taille réelle d'un snack bar du « Bury Market », dans la périphérie de Manchester, était tirée par un camion. L'installation rassemble les éléments de ce défilé festif et forme donc une sorte d'archive rappelant cette performance. Le snack-bar, lieu anodin mais capable d'accueillir et de rassembler les gens au quotidien, invite le public à venir faire une pause.

Speak to the Earth and It Will Tell You

Parle à la Terre et elle te dira tout, 2007-2017

Installation : projections vidéo, livres, étagère
Prêt du Museum für Kunst und Kultur, Münster, Allemagne

Jeremy Deller est invité à participer au festival artistique « Skulptur Projekte », en Allemagne, pour l'édition 2017. Observant que la ville comporte de nombreux jardins partagés localifs, il contacte environ 50 associations gérant ces jardins et leur demande de remplir un journal intime (*diary*) pendant une décennie. Ces gros livres, semblables à des bibles, documentent le rapport des habitantes et des habitants aux jardins. Chaque livre consigne pêle-mêle des données botaniques, climatiques, sociales, les marques des saisons et des récoltes, les actualités du moment, les événements intimes ou collectifs qui marquent leur attachement au lieu.

Valerie's Snack Bar. Installation at Cornerhouse,
Manchester, with banners by Ed Hall

© Jeremy Deller. Courtesy de l'artiste ; The Modern Institute/
Toby Webster LTD, Glasgow ; Art : Concept, Paris



The Battle of Orgreave Archive

Archives de la bataille d'Orgreave, 2001

Installation : documents d'archives, enregistrements sonores et vidéos, peinture murale, affiches, bouclier et veste, film (1 h 03)

Prêt de la Tate, Londres, Grande-Bretagne

En 1984, sous le gouvernement de Margaret Thatcher, une grève des ouvriers des mines de charbon secoue la Grande-Bretagne. À Orgreave, près de Sheffield, une manifestation mobilise plusieurs milliers de mineurs le 18 juin 1984 : elle est violemment réprimée par les forces de police, faisant une centaine de blessés. Quatorze ans après les faits, Jeremy Deller propose d'exhumer ce fait pour lui donner un traitement plus digne, en rassemblant un millier de participants, dont des habitants locaux et des anciens mineurs. L'installation met à disposition du public toutes les ressources (documents d'archives, interviews, livres, vidéos...) concernant les événements de 1984 et la reconstitution de la manifestation.



The Battle of Orgreave Archive
Participating former miners on the day of the performance
© Jeremy Deller. Tate Collection. Photo : Parisah Taghizadeh. Courtesy de l'artiste ;
The Modern Institute / Toby Webster LTD, Glasgow ; Art : Concept, Paris



So Many Ways to Hurt You (the Life and Times of Adrian Street)

Mille et une manières de te faire du mal (vie et œuvre d'Adrian Street), 2010

Vidéo (31 minutes), peinture murale d'Aéro

Adrian Street est un catcheur à la retraite, aujourd'hui âgé de 82 ans. Fils d'un ouvrier des mines de charbon du Pays de Galles, il travaille lui-même dans les mines avant de se lancer dans le bodybuilding et de déménager en Floride. Il s'est fait connaître pour son style flamboyant et ses tenues excentriques, jouant avec le travestissement et la performance drag. La vidéo, tournée en 2010, relate la vie d'Adrian Street et témoigne de la fascination enthousiaste de Jeremy Deller pour ce personnage exubérant, qui subvertit les normes de genre et de classe et s'est forgé une destinée hors des sentiers tout tracés.

Iggy Pop Life Class

Dessin d'après modèle vivant : Iggy Pop, 2016

Installation : 53 dessins, une photographie
Prêt du Brooklyn Museum, New-York, États-Unis

Le 21 février 2016, vingt-deux dessinateurs et dessinatrices participent à une séance d'après modèle vivant pour le moins atypique : sur l'invitation de Jeremy Deller, c'est le chanteur Iggy Pop qui pose nu. Pour Jeremy Deller, « *cela fait parfaitement sens qu'Iggy Pop soit le sujet d'un dessin d'après nature. Son corps est central dans la compréhension de l'histoire du rock ; il a été exhibé, célébré, scruté à travers les années, d'une manière inhabituelle pour un homme. Son corps devrait être documenté, car il a traversé et a été témoin de beaucoup de choses* ».

Iggy Pop Life Class

© Jeremy Deller. Photo : Elena Olivo. Courtesy de l'artiste
et du Brooklyn Museum ; The Modern Institute /
Toby Webster LTD, Glasgow ; Art : Concept, Paris



« Je pense qu'en ces temps "post-covid", il est important que les gens puissent réinvestir l'espace public et y trouver une sorte de réconfort. Nous avons besoin de lieux publics où nous pouvons croiser des gens de tous horizons. »

Jeremy Deller, entretien avec Mary Beard sur la statuare publique, in *Art is Magic*
Éd. Frac Bretagne, La Criée centre d'art contemporain, Musée des beaux-arts, Rennes, p.75

Putin's happy

Poutine est content, 2019

Installation : vidéo (42 minutes), bannières
Prêt du Modern Institute, Glasgow

Entre janvier et mars 2019, les parlementaires britanniques votent et refusent par trois fois l'accord de retrait de la Grande-Bretagne hors de l'Union Européenne. Le quartier de Westminster, à Londres, est alors la scène quotidienne de manifestations pro- et anti-Brexit. Cette vidéo tournée par Jeremy Deller et Jared Schiller est un témoignage direct de l'effervescence cacophonique qui agite les rues. Parmi les interviews captées pêle-mêle sur le trottoir, certains propos suscitent le malaise, car les théories du complot et les déclarations xénophobes vont bon train.

Putin's happy

Photo : © Jeremy Deller. Courtesy de l'artiste ; The Modern Institute / Toby Webster LTD, Glasgow ; Art : Concept, Paris

Wir haben die Schnauze voll

Nous en avons ras-le-bol, 2020

Vidéo (17 minutes)

Comment célébrer, en 2020, le 250^e anniversaire de naissance de Ludwig von Beethoven sur sa terre natale ? C'est la question posée par la Société des beaux-arts de Bonn à Jeremy Deller, avec cette commande. L'artiste fait se rencontrer des personnes d'âges et d'horizons différents : les musiciens et musiciennes de l'orchestre de Bonn jouent la 7^e symphonie, entourés par les enfants des écoles locales qui s'amuse, dansent et courent. On voit les enfants préparer des pancartes et rejoindre une marche pour le climat : le souffle musical de la symphonie devient une bande-son qui porte les protestations avec force.

La Criée centre d'art contemporain

« J'aime faire cadeau de mes œuvres au public, car ça va à l'encontre de l'idée dominante qui veut que l'art soit onéreux et réservé à une certaine élite. »

Jeremy Deller, entretien avec Daniel Scott, in *Art is Magic*
Éd. Frac Bretagne, La Criée centre d'art contemporain, Musée des beaux-arts, Rennes, 2023, p.151

Warning Graphic Content

Attention! Contenu graphique / explicite,
1993 – 2023

Installation, 125 affiches
Diverses tailles, techniques et dimensions,
avec murs peints en couleurs.

Production : the Modern Institute, Glasgow (GB), Art concept, Paris (FR), Mamco, Genève (CH), Franz Joseph Kay 3, Vienne (AT), The Civic, Barnsley (GB) et La Criée centre d'art contemporain, Rennes (FR).

L'installation *Warning Graphic Content* réunit plus d'une centaine d'affiches et d'œuvres imprimées, réalisées par Jeremy Deller ces trente dernières années. Conçues pour la rue, elles sont directes – visuellement et linguistiquement – toutes liées à un contexte ou une actualité, et sont une caisse de résonance de la pensée foisonnante de l'artiste :

- son attachement à la musique populaire et à la subculture, de la pop anglaise et ses légendes (*Keep your 'lectric eyes on me babe*, 2014), aux raves et à l'Acid House (*Bless This Acid House*, 2005), en passant par l'artiste William Morris ;
- une vision acérée de l'histoire britannique (*Prince Harry Kills me*, 2013, *Cronyism is English for Corruption*, 2021) et plus récemment du Brexit (*Welcome to the Shitshow!*, 2019) ou des tensions sociétales mondialisées (*Every Age Has Its Own Fascism*, 2019, *An Immigrant Saving a Racists Life X 500,000*, 2020) ;
- un sens poétique de l'absurde (*London & on & on*, 2016, *Do Not Eat Octopus*, 2017).



Jeremy Deller, *Welcome to the Shitshow!*, 2019
de l'ensemble *Warning Graphic Content*, 1993-2023
© Jeremy Deller. Courtesy de l'artiste : The Modern Institute /
Toby Webster LTD, Glasgow ; Art : Concept, Paris

An
Immigrant
Saving a
Racist's
Life.
× 500,000
UK 2020

14 Jeremy Deller, *An Immigrant Saving a Racist's Life. x 500 000*, 2017, de l'ensemble *Warning Graphic Content*, 1993-2023
© Jeremy Deller. Courtesy de l'artiste; The Modern Institute/Toby Webster LTD, Glasgow; Art: Concept, Paris

L'accrochage *all-over* de *Warning Graphic Content*, indiscipliné et légèrement chaotique, joue avec les formats, les couleurs et les hauteurs. La part graphique de l'œuvre de l'artiste, menée depuis dix ans en étroite collaboration avec le graphiste Fraser Muggeridge et son studio, est essentielle : située à la fois aux marges de l'art et en son centre, elle en perturbe les limites et les codes et mêle, avec autant de pertinence que d'impertinence, poésie et polémique, universel et intime, local et global, tendresse et ironie. Qu'elles occupent l'espace public par effraction ou dans le cadre de commandes, qu'elles soient collées au mur ou à emporter – comme à Rennes *Rejected Tube Map Cover Illustration*, 2007 –, les œuvres imprimées de Deller forment une constellation qui révèle l'esprit de l'artiste : frondeur, acide, pourfendeur des errements sociaux, politiques, économiques de nos sociétés, et chez qui l'art peut prendre place partout, via de multiples formes.

Beyond the White Walls

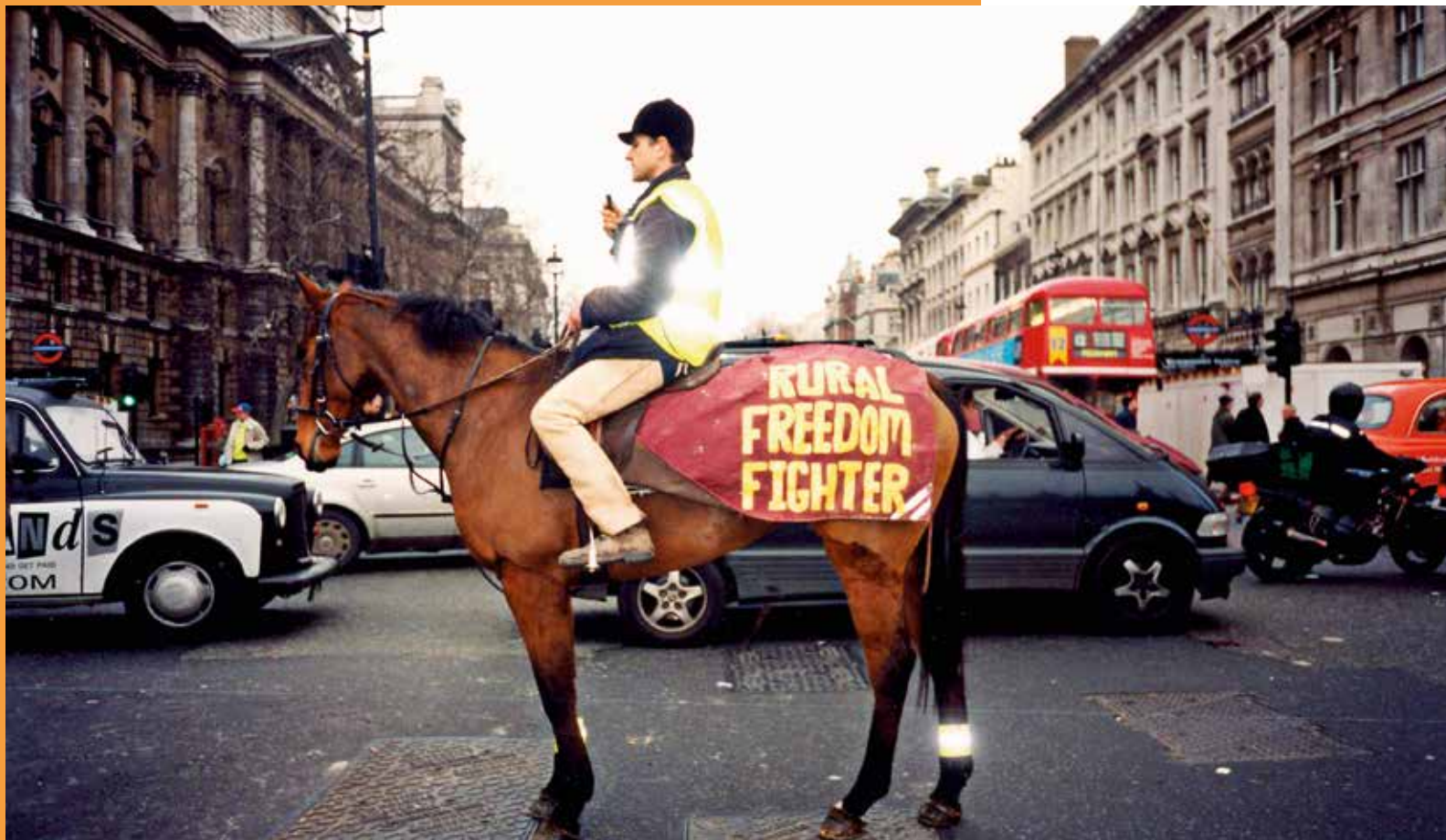
Par-delà les murs blancs, 2012

Diaporama vidéo couleur et son
26 min, 11 sec

En écho à *Warning Graphic content*, *Beyond the White Walls* est un diaporama commenté en voix off par l'artiste lui-même. L'œuvre, proche du témoignage documentaire, présente une sélection de projets conçus pour ou à partir de l'espace public entre 1995 et 2010. On y mesure l'intérêt de Deller pour ce qui meut, constitue et bouge la culture des *working* et *middle class heroes* (pour reprendre et mêler les titres de chansons de John Lennon & Plastic Ono Band et The Divine Comedy). On y mesure aussi son approche déhiérarchisée et ouverte des cultures et des savoirs, où l'humour et les liens entre l'individuel et le collectif sont centraux.



15 Jeremy Deller, *Stonehenge at Sunset*, 2013 de l'ensemble *Warning Graphic Content*, 1993-2023
© Jeremy Deller. Courtesy de l'artiste; The Modern Institute/Toby Webster LTD, Glasgow; Art: Concept, Paris



Frac Bretagne

Folk Archive

Archive vernaculaire

Jeremy Deller avec Alan Kane et Ed Hall,
1999-2005

Technique mixte
Collection British Council

Folk Archive est un compte-rendu visuel dynamique de la culture populaire britannique contemporaine par les artistes Jeremy Deller et Alan Kane. Réunissant le dessin, la peinture, le cinéma, la performance, le costume, la décoration, l'opinion politique et l'humour, ainsi que des objets étonnants, *Folk Archive* célèbre un large éventail de loisirs et d'activités britanniques, et démontre que l'art populaire au Royaume-Uni est à la fois répandu et vigoureux. La création de *Folk Archive* a permis à un échantillon représentatif de la communauté de voir ses œuvres exposées pour la première fois dans un lieu d'art. On y trouve des travaux réalisés par des prisonniers et des groupes communautaires, des barils de participant-es qui barbotent et roulent, des troupes du Carnaval de Notting Hill, des manifestant-es, des fans de pop, des adolescent-es qui s'ennuient, des villageois-es et des sans-abris. À cheval entre l'art et l'anthropologie, Jeremy Deller et Alan Kane ont sélectionné plus de 280 pièces pour constituer une archive qui donne un aperçu de l'état de l'art populaire contemporain au Royaume-Uni. Elles démontrent l'intérêt sur le long terme des artistes pour les pratiques créatives et les artefacts existant en dehors du monde de l'art traditionnel.

Jeremy Deller & Alan Kane, *Farmers Protest, Whitehall, London, 2001*, de l'ensemble *Folk Archive*, 2005

© Jeremy Deller & Alan Kane. British Council Collection.
Photo : Courtesy des artistes ; The Modern Institute /
Toby Webster LTD, Glasgow ; Art : Concept, Paris

English Magic

Magie anglaise, 2013

Vidéo (14 minutes)

Le film *English Magic* reflète les racines d'une grande partie du travail de Jeremy Deller, en se concentrant sur la société britannique – ses habitant-es, ses icônes, ses mythes, son folklore et son histoire culturelle et politique. L'artiste y fait ressortir la magie du quotidien, aboutissant à une célébration et à une autocritique de la culture anglaise. *English Magic* est une œuvre participative, de nombreux acteurs et actrices prennent

part à sa réalisation, notamment pour la bande sonore. Elle est l'un des éléments majeurs du film et se compose de morceaux de Vaughan Williams et de David Bowie, interprétés par un orchestre de percussionnistes amateurs dans les légendaires studios d'Abbey Road à Londres. Les images du film sont ponctuées par cette musique et traitent d'événements du passé, du présent et d'un futur imaginé. L'enregistrement filmé de la bande sonore

est entrecoupé de séquences fascinantes et parfois anodines, comme le vol d'oiseaux de proie au ralenti, des Land Rover dans une casse automobile, un défilé ou encore des enfants s'amusant sur le site de Stonehenge dans une structure gonflable. L'œuvre a été conçue et réalisée pour le pavillon britannique de la 55^e Biennale internationale d'art de Venise.



Jeremy Deller, *Sacrilege*, 2012, installation view Greenwich, London/UK

Photo: Jeremy Deller. Courtesy de l'artiste; The Modern Institute/Toby Webster LTD, Glasgow; Art: Concept, Paris

Everybody in the Place: an Incomplete History of Britain 1984-1992

Tout le monde est là: une histoire incomplète de la Grande-Bretagne 1984-1992, 2018

Vidéo (62 minutes)

Le film documentaire *Everybody in the Place: an Incomplete History of Britain 1984-1992* examine en profondeur ces antécédents sociaux du début et du milieu des années 1980 : la première vague fiévreuse de l'Acid house et l'hystérie médiatique (et sa diffusion auprès du grand public) dès la fin des années 1980 ; son renouveau sous la forme d'immenses *rave parties* en plein air entre 1988 et 1990 puis la répression, qui a coupé court à son pouvoir en tant que force révolutionnaire fin 1993. Jeremy Deller, passionné par les cultures populaires et leur lien avec les luttes sociales, met cette histoire en jeu (et en pratique) face à la jeunesse contemporaine.

Our Hobby is Depeche Mode

Notre passion est Depeche Mode

Jeremy Deller avec Nick Abrahams, 2006

Vidéo (66 minutes)

Le film documentaire *Our Hobby is Depeche Mode* 2006, avec Nick Abrahams, raconte une histoire de foi illimitée ; une réflexion bizarre, drôle, triste et souvent touchante sur la façon dont les gens embrassent et s'approprient intimement la culture pop dans leur propre vie. Commandé à l'origine dans le cadre d'une sortie anniversaire prévue par le label de Depeche Mode, Mute Records, le film suit la fanbase ardente et acharnée du groupe, documentant leurs enthousiasmes, leurs rituels et leur passion partagée.

Bande sonore de l'exposition

Pour prolonger l'expérience de visite, plongez dans les musiques qui habitent les œuvres de Jeremy Deller!

| | |
|--|---|
| 7 ^e Symphonie 1811-1812 Ludwig von Beethoven | It's a long way to the Top 1976 AC/DC |
| Symphony in D minor 1955 Ralph Vaughan Williams | Just can't get enough 1981 Depeche Mode |
| Love me do 1963 The Beatles | There is a Light that never goes out 1986 The Smiths |
| The Man who sold the world 1971 David Bowie | Imagine What I Could Do To You 1986 Exotic Adrian Street and the Pile Divers |
| Won't Get Fooled Again 1971 The Who | Together Forever 1987 Rick Astley |
| Heart of Gold 1972 Neil Young | Hallelujah (Club Mix) 1988 Happy Mondays |
| Moonage Daydream 1972 David Bowie | I wanna be adored 1989 The Stone Roses |
| Search and Destroy 1973 Iggy Pop & The Stooges | Voodoo Ray 1989 A Guy called Gerald |
| Get up stand up 1973 Bob Marley | Quality Street 1991 The World of Twist |
| A Song for Europe 1973 Roxy Music | |
| This Town Ain't Big Enough For Both Of Us 1975 Sparks | |

Exporama

Art is Magic est l'une des expositions phares qui se déroule dans le cadre d'Exporama, le rendez-vous annuel de l'art contemporain à Rennes. Mis en œuvre par la Ville et la Métropole, ce festival propose aux publics un parcours urbain valorisant les multiples initiatives rennaises en matière d'art contemporain.

L'exposition *Art is Magic* est en résonance avec l'autre exposition phare d'Exporama, *Forever Sixties. L'esprit des années 1960 dans la Collection Pinault*. Ces expositions proposent une découverte de la révolution visuelle des années 1960 et de son héritage qui marque encore le paysage de la création contemporaine aujourd'hui.

Programmation associée

Rencontre

Rencontre avec Jeremy Deller et Sophie Kaplan, directrice de La Criée centre d'art contemporain, le samedi 10 juin 2023, à 15h, à La Criée centre d'art contemporain, suivie d'une signature du catalogue *Art is Magic*.

Nocturnes

Nocturne au Musée des beaux-arts et à La Criée centre d'art contemporain chaque premier mercredi du mois (5 juillet, 2 août et 6 septembre) jusqu'à 22h. Retrouvez le détail des événements (concert, parade, etc.) et rendez-vous (visites, ateliers, etc.) programmés pendant les nocturnes sur la-criee.org et mba.rennes.fr

Journées Européennes du Matrimoine et du Patrimoine

Ouverture gratuite à toutes et tous pour le dernier week-end de l'exposition (16-17 septembre 2023) à l'occasion des Journées Européennes du Matrimoine et du Patrimoine.



Musée des beaux-arts

Métro

- (A) République
- (B) Saint-Germain

Bus

- (C4) (C6) (67)

Musée beaux-arts

La Criée centre d'art contemporain

Métro

- (A) République
- (B) Colombier

Bus

- (C5) (C6) La Criée

Frac Bretagne Bus

- (C4) (14) Cucillé – Frac

Couvent des Jacobins Métro

- (A) (B) Sainte-Anne

Navette

Sainte-Anne

Bus

- (C1) (C3) (12) Fossés

- (10) Hôtel Dieu

Médiation

Des visites pour toutes et tous sont proposées par chacune des structures, ainsi que des livrets-jeux et des outils ludiques pour enfants et familles. Le catalogue de l'exposition *Art is Magic* de Jeremy Deller est disponible en consultation.

Musée des beaux-arts

Individuel

Visite flash de l'exposition (durée : 30 min) : du mardi au dimanche à 15h. Gratuit. Sans réservation, dans la limite des places disponibles, sur présentation du billet d'entrée.

Visite suivie d'un atelier (durée : 1h30) dès 6 ans : les mercredis à 14h30 dès le 21 juin.

Gratuit. Sans réservation, dans la limite des places disponibles, sur présentation du billet d'entrée.

Groupes

Pour plus d'informations sur la réservation des groupes adultes, scolaires, centres de loisirs, partenaires du champ social ou en situation de handicap : mba.rennes.fr

Contact

mba-reservations@ville-rennes.fr

La Criée centre d'art contemporain

Individuel

Les agents d'accueil sont disponibles pour répondre à vos questions et vous accompagner dans la découverte des œuvres.

Visite tous publics de l'exposition (durée : 45 min) : les vendredis à 14h

Une visite par l'artiste Jeremy Deller de son installation *Warning Graphic Content* est présentée en vidéo.

Groupes

Accueil des groupes en visite du mardi au vendredi, entre 9h30 et 18h. Gratuit, sur demande et réservation uniquement.

Visites couplées d'ateliers de création d'affiches avec des artistes invités en partenariat avec l'édulab Pasteur : en juin pour les scolaires et en juillet pour les familles, les centres de loisirs et les partenaires sociaux. Plus d'informations : la-crieed.org

Contact

la-crieed@ville-rennes.fr
02 23 62 25 10

Frac Bretagne

Individuel

À tout moment, l'équipe du service des publics engage une discussion avec vous autour de l'exposition ou entame un jeu avec les enfants.

Tendez l'oreille ! Des podcasts *Les Voix* sont à écouter à côté de l'accueil et dans les espaces de déambulation.

Ouvrez l'œil ! *Les feuilles sauvages* ponctuent votre visite pour découvrir l'exposition autrement.

Visite tous publics de l'exposition (durée : 1 h)

Hors vacances scolaires : le samedi et le dimanche à 16h
Vacances scolaires : du mardi au dimanche à 16h
Gratuit, sur présentation du billet d'entrée. Sans réservation, dans la limite des places disponibles

Groupes

Pour plus d'informations sur la réservation des groupes adultes, scolaires, centres de loisirs, partenaires du champ social ou en situation de handicap : fracbretagne.fr

Contact

reservationvisite@fracbretagne.fr
02 99 84 46 10 ou 02 99 37 37 93

Visites accessibles

Le livret Facile à lire et à comprendre (FALC) du guide de visite est disponible au Musée des beaux-arts, à La Criée et au Frac.

Des visites descriptives, amplifiées, LSF sont prévues pendant l'été. Elles sont sur réservation. Pour plus de renseignements, veuillez contacter :

Musée des beaux-arts

mba-reservations@ville-rennes.fr

La Criée centre d'art contemporain

c.brulard@ville-rennes.fr
ou 02 23 62 25 11

Frac Bretagne

lorie.gilot@fracbretagne.fr
ou 02 99 84 46 10

Art is Magic

Horaires

Musée des beaux-arts

20 quai Émile Zola
Mardi — dimanche
10h - 18h
Fermé le lundi
et les jours fériés

La Criée centre d'art contemporain

Place Honoré Commeurec
Mardi — dimanche
13h - 19h
Fermé le lundi
Ouvert le 14 juillet
et le 15 août

Frac Bretagne

19 avenue André Mussat
Mardi — dimanche
12h - 19h
Fermé le lundi
Ouvert le 14 juillet
et le 15 août

Couvent des Jacobins

20 place Sainte-Anne
Mardi — dimanche
10h - 19h
Fermé le lundi
Ouvert le 14 juillet
et le 15 août

Tarifs

Billet couplé Art is Magic et Forever Sixties

Couvent des Jacobins + Musée des beaux-arts
+ Frac Bretagne + La Criée centre d'art contemporain

12 € Plein tarif

7 € Tarif réduit

Membres de la SAMBAR et de l'association
des Ami-es du Frac

Groupes ambassadeurs

Pour toute personne ayant visité la Bourse
de Commerce (Paris), la villa Les Roches Brunes
(Dinard) ou le fonds Hélène et Édouard Leclerc
(Landerneau), entre le 10 juin et le 10 septembre,
sur présentation du ticket d'entrée.

Gratuité Jeunes de moins de 26 ans, personnes en
situation de handicap (carte invalidité ou carte
priorité) et leur accompagnant, titulaires dispositif
Sortir!, titulaires minima sociaux et demandeurs
d'emploi, professionnels de la culture et du
journalisme (cartes ICOM, Culture, commissaires
d'expo, carte presse), carte Ambassadeur,
adhérents Membership Pinault Collection
et jeunes carte « super cercle », groupes scolaires,
extra-scolaires et leurs accompagnants.

Entrée unique

4 € Musée des beaux-arts

Tous les premiers dimanches du mois,
l'entrée est gratuite.

3 € Frac Bretagne

Tous les dimanches, l'entrée est gratuite.

Accès libre La Criée centre d'art contemporain

exposition-deller-rennes.com