

Carte au trésor



* LA PLAGE *

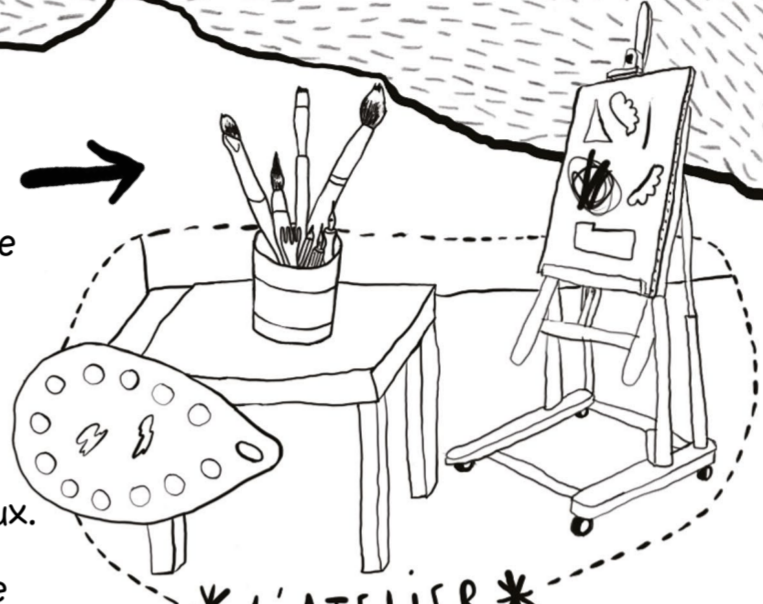
Un thon prend la vague !
Retrouve-le dans une des photographies de l'exposition. Inscris la 2^e lettre du nom de l'artiste en case 2.

La mer inspire beaucoup d'artistes. L'un d'entre eux a dessiné des vagues à l'encre noire. Pars à sa recherche et note en case 9 la 4^e lettre de son nom et en case 7 la 5^e lettre.



* LA RUE *

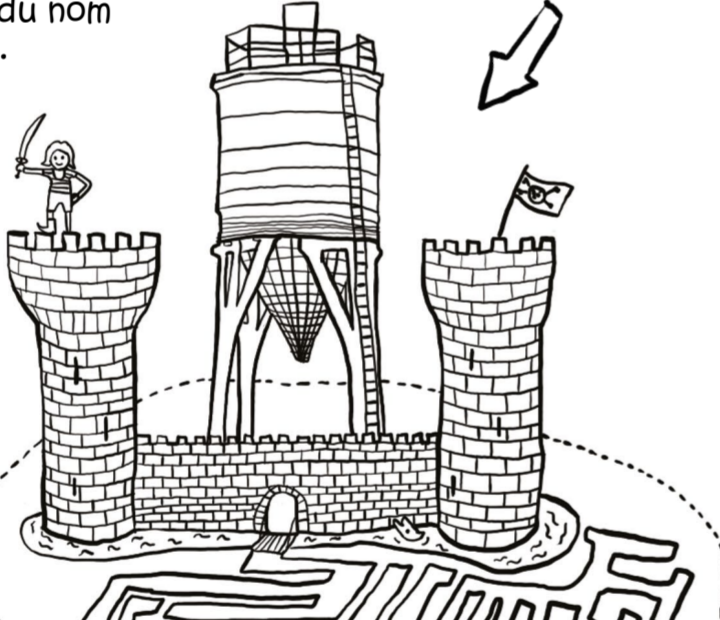
La nuit tombée, un artiste récupère dans la rue des affiches déchirées pour en faire des œuvres. Un exemple se trouve dans l'exposition. Cherche l'œuvre et inscric la 2^e lettre du nom de l'artiste en case 8.



* L'ATELIER *

L'atelier de l'artiste est un endroit incroyable où l'on peut trouver toutes sortes d'objets et de matériaux. Une grande photographie représente les outils d'un peintre. Sauras-tu la retrouver ? Inscris la 3^e et 4^e lettre du nom de l'artiste en cases 3 et 4.

Dans la forteresse imprenable, une incroyable tour fait peur à tous les ennemis qui tentent de s'approcher de l'île ! Elle a été photographiée en noir et blanc par un couple d'artistes. Retrouve-la dans l'exposition et note en case 6 la 3^e lettre du nom des artistes.



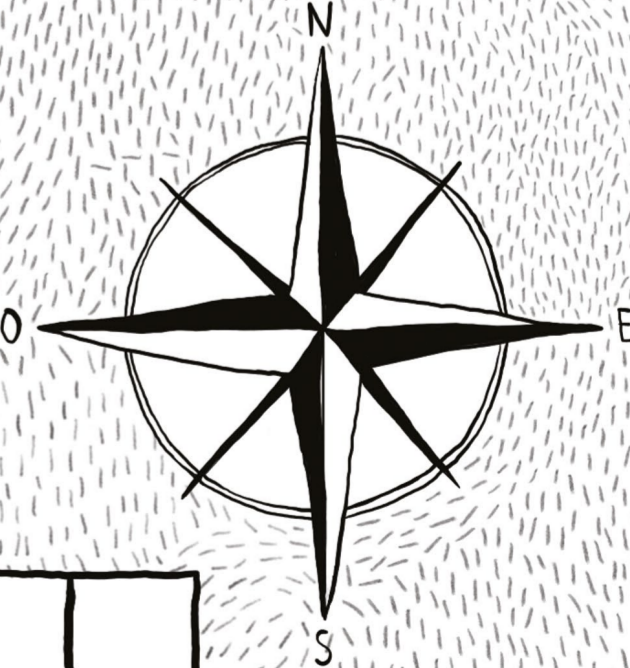
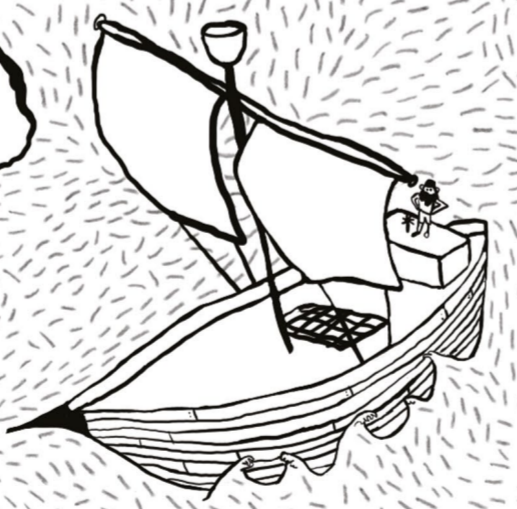
* LA FORTERESSE IMPRENABLE *

Dans un précieux carnet, une artiste a dessiné un jardin aux fleurs merveilleuses. Retrouve l'œuvre et inscric la 1^{ère} lettre du nom de l'artiste en case 1 et la dernière lettre en case 10.



* LA FORÊT EXTRAORDINAIRE *

Un singe qui chante s'est échappé de la forêt extraordinaire. Trouve l'œuvre à laquelle il appartient et inscric en case 5 la 2^e lettre du nom de l'artiste qui l'a réalisée.



Pars à la découverte des œuvres de la collection du Frac Bretagne en explorant cette carte au trésor et découvre le mot mystère.

1	2	3	4	5	6	7	8	9	10
---	---	---	---	---	---	---	---	---	----

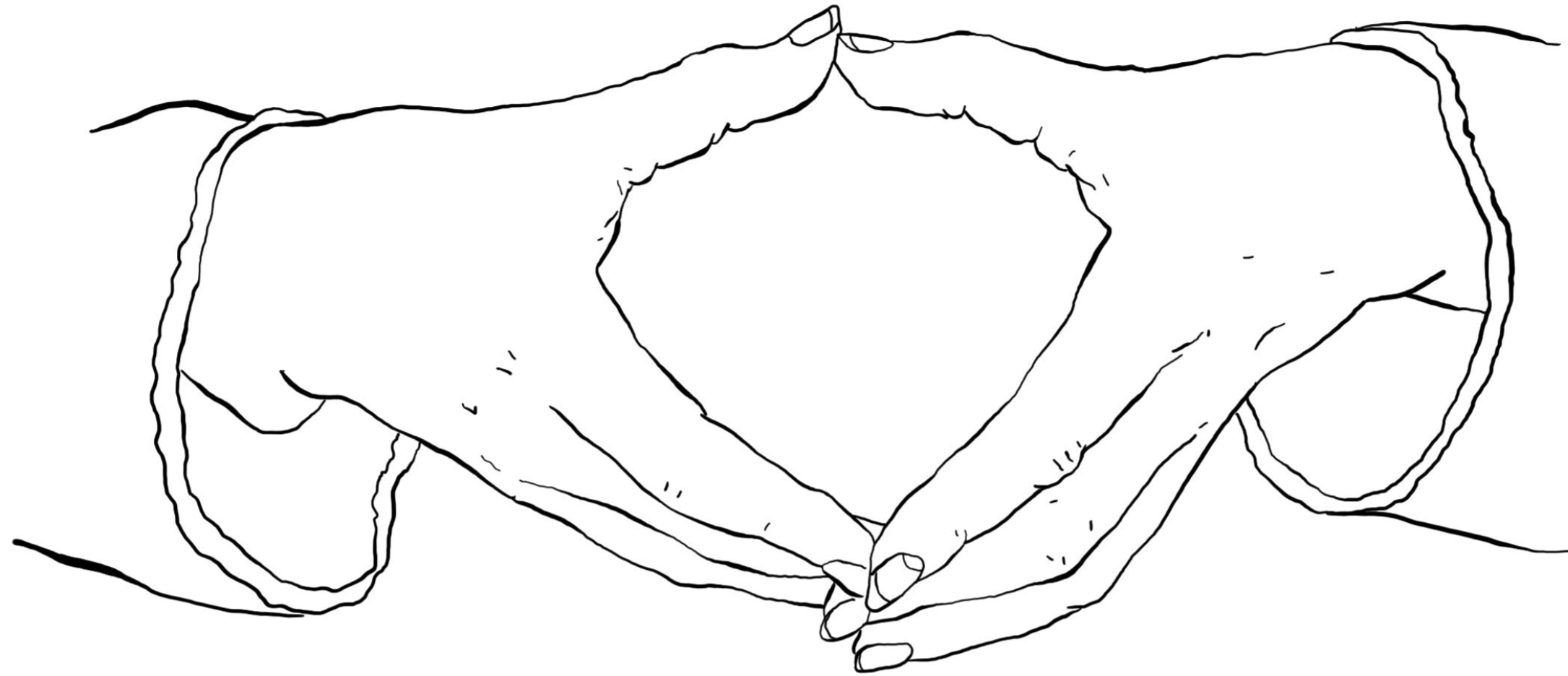
LE JEU DES 7 ERREURS

Retrouve les 7 erreurs cachées dans l'œuvre de Shirley Jaffe.



IMAGINE UN MONDE...

Observe la vidéo de l'artiste Edith Dekyndt.
Dessine un monde entre les mains, comme s'il s'agissait d'un miroir !



SOLUTIONS



Le mot mystère est : COLLECTION
CARTE AU TRÉSOR

Mentions obligatoires et Crédits photos :
NEMOURS Aurelie, Structure du silence, 1994, collection Frac Bretagne, © Adagp, Paris 2023, Florian Kleinemann
JAFFE Shirley, Sans titre (D2), 2003, collection Frac Bretagne, © Adagp, Paris 2023, Marc Domage
FRIZE Bernard, Vony, 1993, collection Frac Bretagne, © Adagp, Paris 2023, Galerie Crouzet-Robelin-Bama
DEGOTTET Jean, vague n°3, collection Frac Bretagne, © Adagp, Paris 2023, Florian Kleinemann

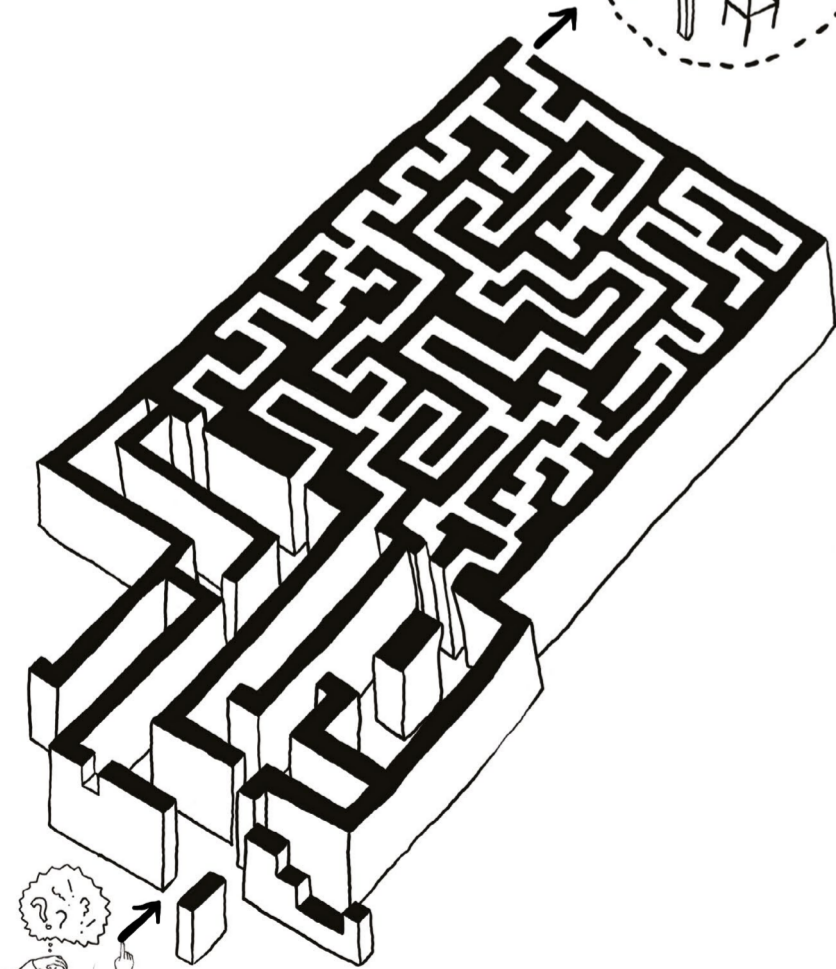
Contact service des publics : +33 (0)2 99 84 46 10



Le Frac Bretagne est un Etablissement public de coopération culturelle créé et financé par le Ministère de la Culture, le Conseil régional de Bretagne et la Ville de Rennes.
19 avenue André Mussat
CS 81123
F-35011 Rennes cedex
tél. +33 (0)2 99 37 37 93
accueil@fracbretagne.fr
www.fracbretagne.fr

LABYRINTHE

Aide l'artiste à trouver le chemin qui le mènera à son atelier.



ART PAS SI ABSTRAIT

L'art abstrait ne représente pas des sujets ou des objets du monde réel (personnages, animaux, paysages...), mais des formes et des couleurs pour elles-mêmes. Dans l'exposition, tu peux en voir différents exemples. Voici trois idées à expérimenter !

1 Aurelie Nemours et la géométrie
Colle plusieurs longs morceaux de scotch en travers d'une feuille de papier en les laissant dépasser de chaque côté. Au feutre, colorie les zones non scotchées. Découpe délicatement le scotch et découvre ta composition.

2 Jean Degottex et la réalité transformée
Avec un élastique, fixe un feutre au bout d'un long bâton. Pose une feuille de papier au sol et tente d'y dessiner ton portrait avec ton nouvel outil. Arrives-tu à te reconnaître ?

3 Bernard Frize et le jeu du hasard
Dilue de la peinture avec de l'eau et applique-la sur une feuille de papier. Amuse-toi avec les couleurs en inclinant ta feuille de papier dans tous les sens. Essaie d'y identifier des formes ou un paysage.

40 ans

LA MINI FEUILLE SAUVAGE

PRÉNOM :



L'AUTRE MUSÉE
LES TRÉSORS D'UNE GRANDE COLLECTION D'ART CONTEMPORAIN
DU 13 OCTOBRE 2023 AU 14 JANVIER 2024